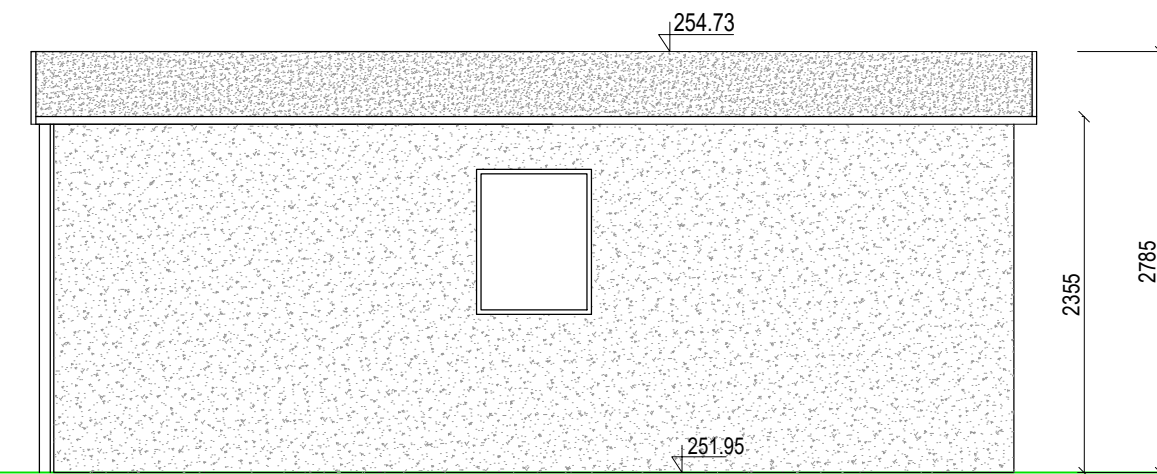
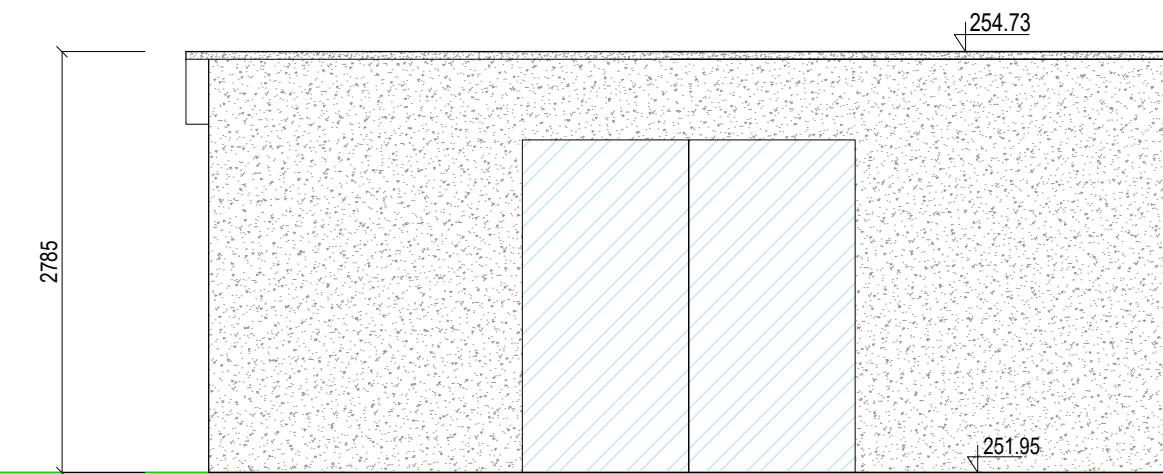


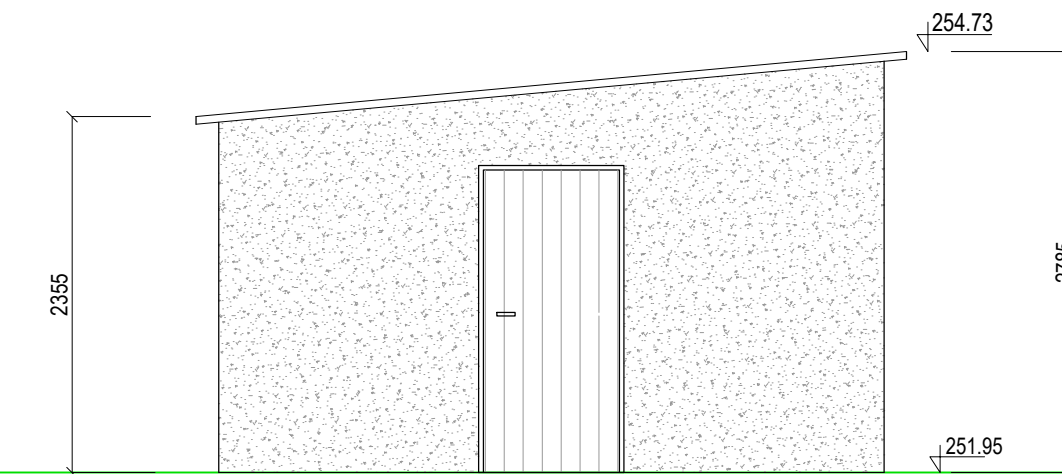
POHLED JIŽNÍ



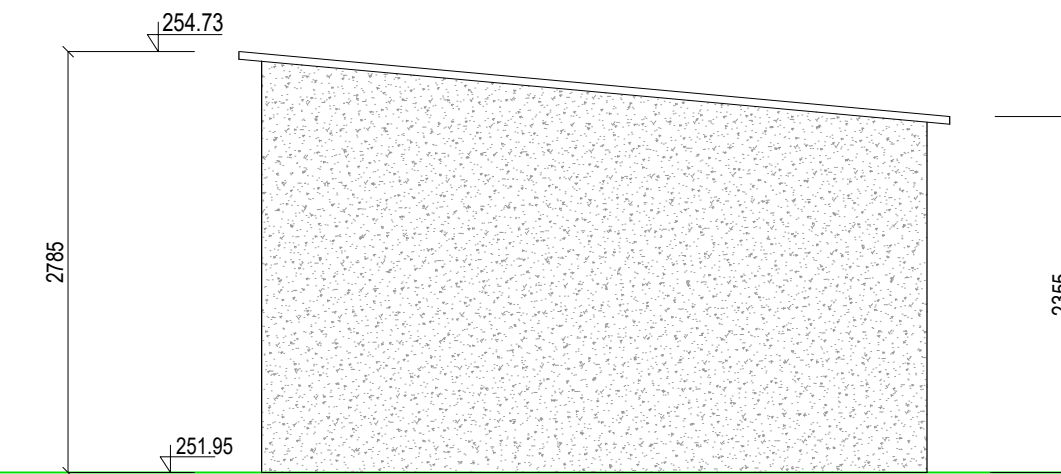
POHLED SEVERNÍ



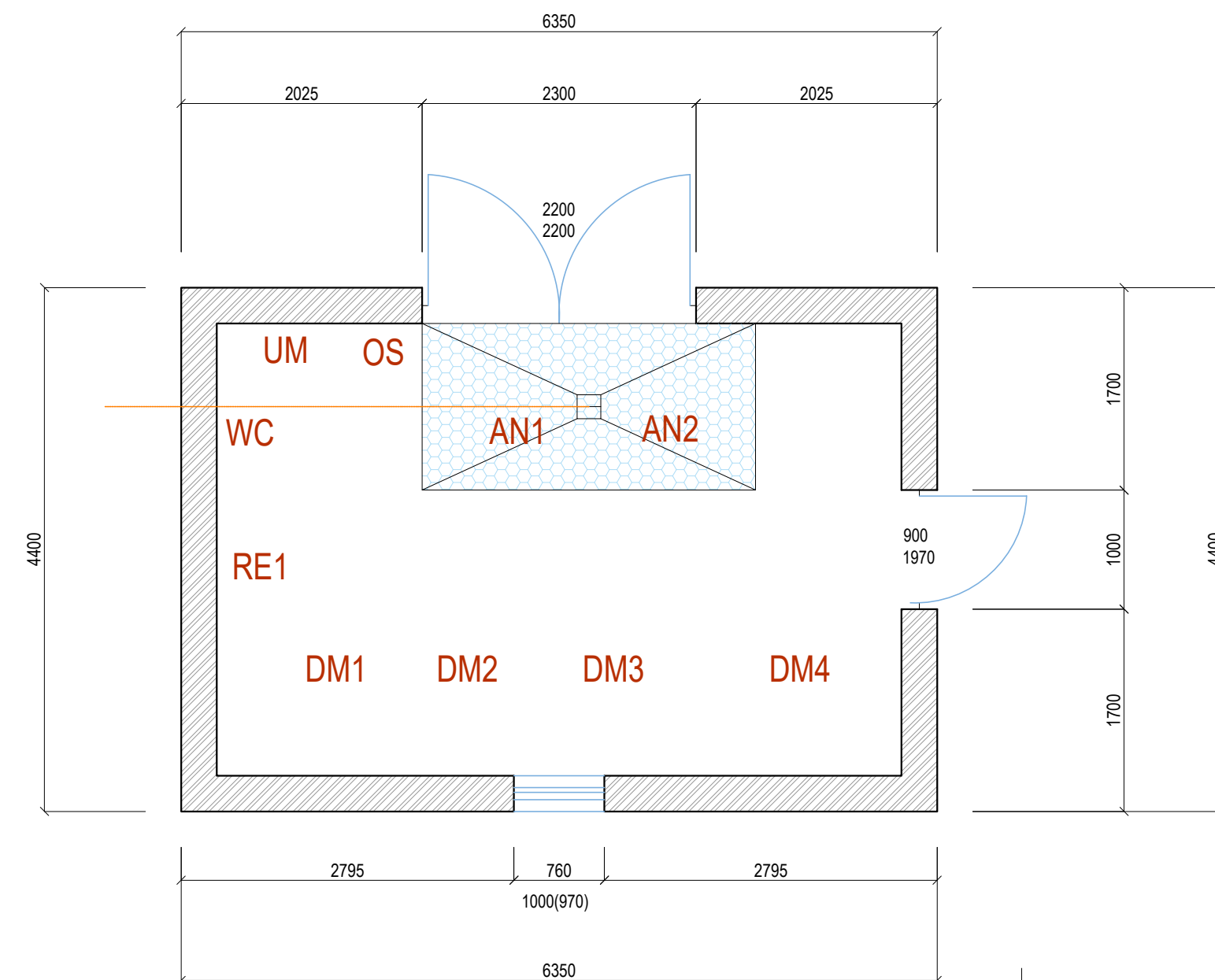
POHLED VÝCHODNÍ



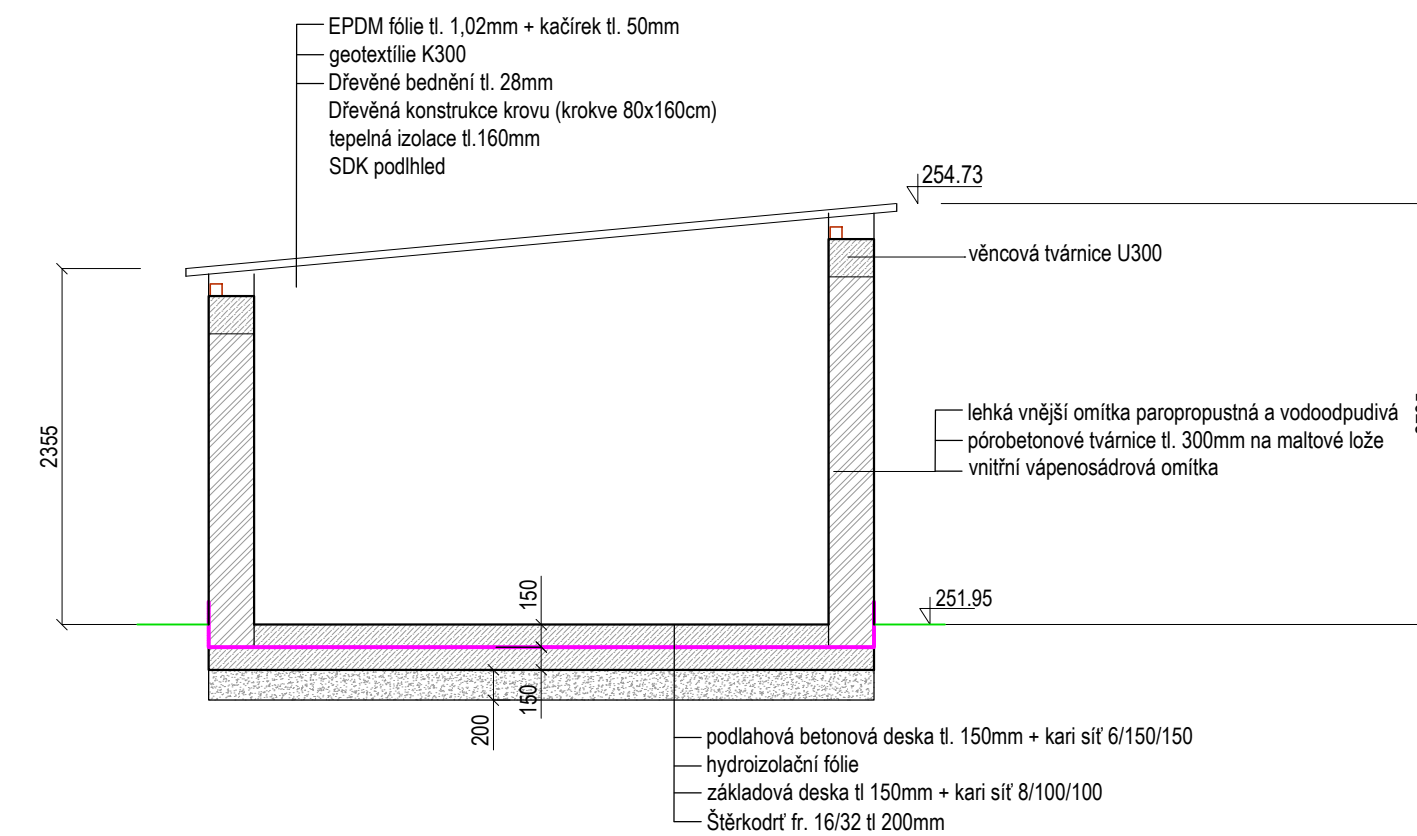
POHLED ZÁPADNÍ



PŮDORYS



SKLADBY KONSTRUKCÍ V ŘEZU



Výškové údaje v systému: BPV, Souřadný systém: JTSK-S

dekonta Dekonta a.s. Dřetovice 109, 273 42, Stehelčevy	odpov. projektant:	kontroloval:	vypracoval:
	Ing. Ondřej Perlinger	Ing. Jaroslav Kršířák	Ing. Libor Teplý
investor:	tel.: 737 626 762		tel.: 732 883 522
stavba:	ČOV, KANALIZACE A KANALIZAČNÍ PŘÍPOJKY - VEŘEJNÁ ČÁST PRO OBEC DŘETOVICE k.ú.: Dřetovice, okres: Kladno	číslo výkresu: D.1.2.7	formát: 840x297
datum:	04/2021	stupeň:	DUR+DSP
měřítko:	1:50	paré:	
obsah:	SO 01 Obslužný domek		